



pygsa
Drying & Vision Systems



DESCARGA nuestra app
y descubre nuestros equipos en
REALIDAD AUMENTADA



pygsa.es/ar

pygsaVision

PYGSA es un proveedor especialista en el desarrollo de soluciones integrales para la automatización de los procesos industriales y el control de calidad de los productos en múltiples sectores pero principalmente en:



DETERGENTES Y COSMÉTICOS

Fitosanitarios, lubricantes, lociones, cremas, perfumes...

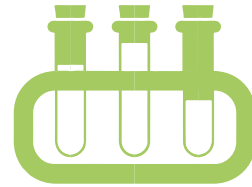


BEBIDAS

Agua, zumos, refrescos, cerveza y vinos

Lácteos

Aceites y salsas



FARMACÉUTICO

Comprimidos, cápsulas, sueros, jarabes, kits hospitalarios...



AGROALIMENTARIO

Siropes, carnes, pescados, embutidos, galletas, snacks...





Sistemas de Inspección mediante Visión Artificial

Permite el control automático de calidad de los productos y de las líneas de fabricación mediante el procesado de imágenes, adaptándose a líneas de baja media y alta velocidad de hasta 75000 p/h.



Sistemas de Secado por aire

Eliminación en línea del agua superficial del producto mediante el barrido con aire. Previene de posibles oxidaciones por retención de agua sobre el producto, y facilita procesos como el etiquetado. No requiere de aire comprimido para su funcionamiento.



Industria 4.0

Herramienta software que permite mejorar la gestión de las líneas de producción. Sistema enfocado en el OEE (Eficiencia general de los equipos) y en la mejora de la calidad del producto obtenido.



Sistemas de Expulsión

Sistemas neumáticos para la retirada de producto no conforme de las líneas de producción o como desviadores.



Sistemas de Pesaje Dinámico

Control dinámico del peso permitiendo garantizar la cantidad de producto suministrado. Conectividad con otros sistemas para la sincronización con los sistemas de dosificación.



SOFTWARE

El software pygsaVision es una potente herramienta de fácil manejo incluso para personas sin experiencia en sistemas de visión artificial, con herramientas de inspección sencillas e intuitivas que permite:

- Creación de miles de formatos.
- Proteger el sistema de la gestión por personal de línea no autorizado mediante contraseñas. (3 niveles de seguridad).
- La creación de estadísticas y bases de datos para el control y gestión de la producción.
- La comunicación con sistemas de gestión de la producción.
- Habilitar y deshabilitar desde el software la expulsión.
- Selección de las inspecciones activas e inactivas desde el software.

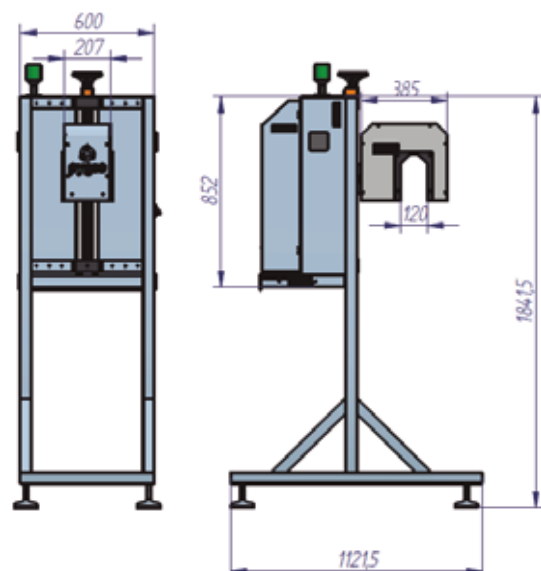
- Visualizar la revisión de las últimas inspecciones "malas" lo cual facilita la identificación de problemas productivos y la parametrización de las tolerancias de inspección.
- El control remoto con teleasistencia (Superusuarios y SAT).



HARDWARE

- Ordenador industrial fan-less que asegura el rendimiento óptimo del sistema.
- Pantalla LED de 17" para la visualización de las inspecciones y control de la aplicación.
- Sistemas de iluminación led de alta potencia.
- Cerramiento para protección del teclado y del ratón.
- Alimentación 220V / hardware 12 V y 24 V.
- Baliza luminosa de señalización de estado.
- Acabados en acero inoxidable AISI 304 ó 316 y mecanizados de aluminio y nylon.
- Pintura al horno para garantizar su durabilidad.
- Cambio ágil y sencillo de formatos, opcional sistema automático de cambio de formatos.
- Secuencia de desconexión de seguridad ante apagados inadecuados del sistema. (No protege de cortes de suministro eléctrico).

- Garantía frente a defectos de fabricación de 12 meses.
- No requiere mantenimiento.



+ INFO





Servicio de atención al cliente gratuito

Para ofrecer tranquilidad ante posibles imprevistos, ofrecemos un servicio de atención al cliente telefónico gratuito, de Lunes a Viernes para todas las dudas referentes al manejo de los equipos.



Relación calidad-precio

Ofrecemos sistemas de altas prestaciones a precios competitivos.



Facilidad de uso

Software de fácil manejo, incluso para personas sin experiencia en equipos similares.



Satisfacción

La satisfacción de nuestros clientes es nuestro mejor testimonio. Reconocen nuestra organización, compromiso y profesionalidad antes, durante y después del proceso de elaboración de nuestros equipos.



Flexibilidad

Adaptación al espacio disponible en la línea.
Integración de sistemas sobre máquinas ya existentes.

Software específico a las necesidades concretas de cada cliente.

Conectividad e intercambio de información con otros equipos (SCADA, MES, SQL...).

Sistema escalable que permite incluir inspecciones futuras.



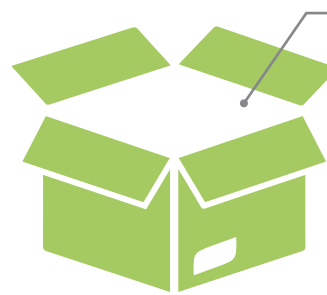
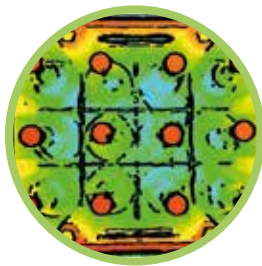


ENVASE RÍGIDO CONTROL DE ENVASE



Control de tapón y cápsula

*consultar formato de cápsula



Conteo de producto en caja

- Presencia / Ausencia
- Identificación de botellas tumbadas

REFERENCIAS










+ INFO





CONTROL DE ETIQUETADO • pygsaVision 360Label

pygsaVision 360Label es un equipo especialmente diseñado para el control del correcto etiquetado de los envases. El sistema permite el control de botellas redondas y cuadradas en el mismo punto de

inspección, independientemente del posicionado de las botellas redondas en la línea de producción, ya que el sistema es capaz de absorber los giros de la botella y la posición de la misma sobre la cinta.



CONTROL DE ETIQUETADO • pygsaVision CheckLabel

pygsaVision CheckLabel es un equipo para el control de calidad del etiquetado, la serigrafía o el retractilado en productos cilíndricos posicionados o productos cuadrados sobre

la cinta de transportes. Este equipo puede incorporarse a la propia etiquetadora del cliente.



+ INFO



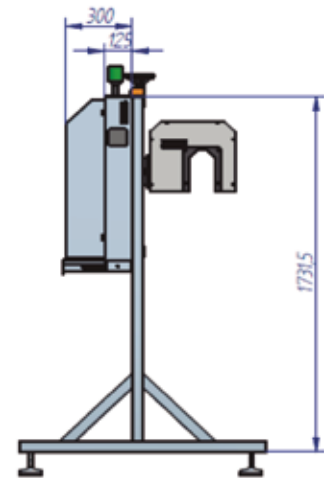
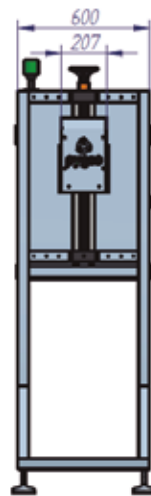
+ INFO





CONTROL DE CÓDIGO • pygsaVision CheckCode

pygsaVision CheckCode es un equipo especialmente diseñado para el control del codificado y loteado de producto, que permite capturar información necesaria para asegurar la trazabilidad, así como la seguridad alimentaria de los productos.



CONTROL DE NIVEL • pygsaVision CheckLevel

pygsaVision CheckLevel es un equipo especialmente diseñado para detectar la presencia/ausencia del tapón así como la altura del mismo.



pygsa CheckLevel realiza inspecciones con el uso de sensores:

- Inspección de tapón o cápsula retráctil (presencia/ausencia)
- Inspección de nivel mínimo
- Inspección de nivel máximo (opcional)
- Presencia de cápsula de metal (opcional)

+ INFO



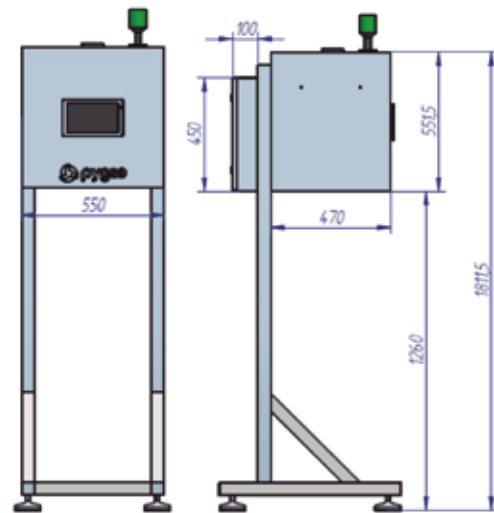
+ INFO





CONTROL DE CAJA • pygsaVision CheckBox

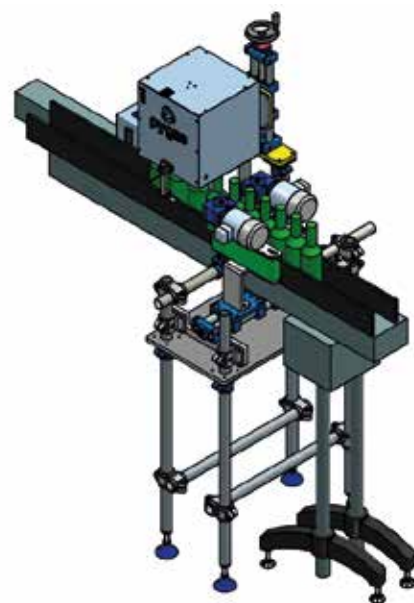
pygsaVision CheckBox está diseñada para el control de cajas al final de la línea, mediante un software fácil y sencillo que permite la verificación de los productos encajados antes del precintado.



CONTROL DE BOTELLA VACÍA • pygsaVision EmptyBottle

pygsaVision EmptyBottle es un equipamiento especialmente diseñado para el control de la calidad de la botella vacía, verificando su correcta limpieza y seguridad, pudiendo ser de nuevo introducida en la línea de producción. Permite igualmente identificar elementos externos a la botella como:

- Restos de plástico
- Restos metálicos
- Papel
- Otros



* Equipo de inspección de boca

+ INFO



+ INFO





ENVASE RÍGIDO CONTROL DE ENVASE

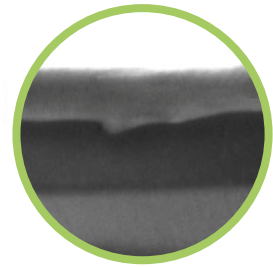
Control de posicionado de la **anilla** para guiado de marcadores

Verificación de **lote** y **fecha** (trazabilidad)



Fallos en el **cierre** o **golpes** en la zona de cierre o el cuerpo de la lata

Verificación de golpes en la boca previa al cierre de la lata



Presencia de **dosificadores** opacos y transparentes en el interior



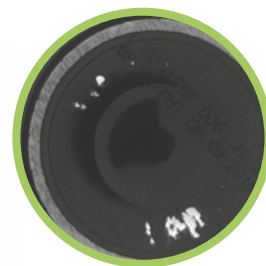
Lectura de **códigos**



Control de **etiquetado** defectos y **golpes** de la tapa

Verificación del **vacío** tras el cierre

Inspección de **etiqueta**



Control de **rotura** de boca en envase de **vidrio**





ENVASE RÍGIDO CONTROL DE ETIQUETADO

En línea **control** calidad de **etiqueta:**

- Posición
- Etiqueta correcta
- Daños en etiqueta
- Inclinación

Trazabilidad y seguridad alimentaria:

- Lectura de lote y fechas
- Lectura de código de barras



Fuera de línea:

- Control de calidad de la impresión de la etiqueta
- Verificación de la formulación e identificación de alérgenos
- Control dimensional de la etiqueta



REFERENCIAS









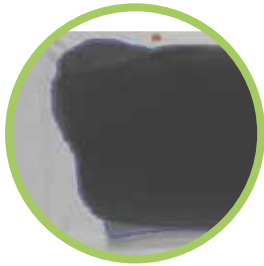

+ INFO





ENVASE SEMIRÍGIDO BLISTER Y BARQUETAS

Control de la soldadura:
Identificación de elementos extraños que comprometen la estanqueidad del envase



Control del etiquetado:

- Presencia /ausencia y etiqueta correcta
- Posición e inclinación de la etiqueta
- Verificación de lectura de código y lotes



Colocación del producto:
Verificación de la posición de los productos dentro del **envase**

Presencia de elementos extraños en el interior como la presencia de restos de guante de operarios

Análisis de la composición de gases en el interior



ENVASE FLEXIBLE, BOLSAS Y POUCH

Control de la **serigrafía** y posición de la misma

Verificación y **lectura** de lote y **código de barras**



Control de la posición y cierre del **tapón**



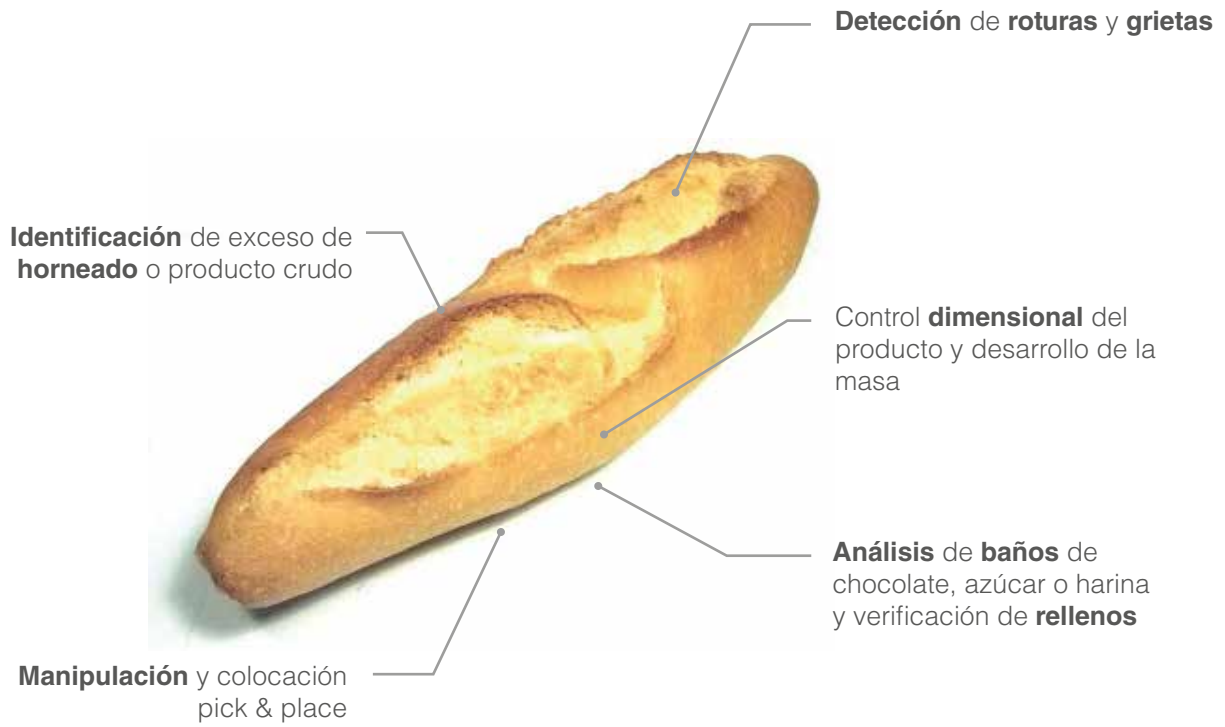
Control del **termosellado**



REFERENCIAS



INSPECCIÓN PRODUCTO PANADERÍA Y CONFITERÍA



Roturas



Control relleno



Producto quemado



Control dimensional



Control relieve



Posición en la cinta

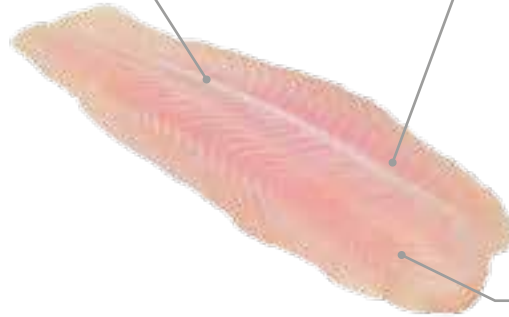




INSPECCIÓN PRODUCTO PESCADO Y CÁRNICO

Control volumétrico del producto

Guiado de elementos de corte



Detección de contaminantes

Guiado de elementos de corte

Control volumétrico de producto



Detección de contaminantes

Identificación superficial del contenido magro

REFERENCIAS



GRUPO SIRO





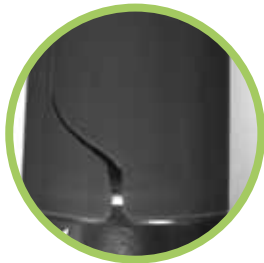
ENVASE RÍGIDO

Control orientación de botes
Lectura de **códigos** de barras
Detección de golpes o **abolladuras**
Control de **adhesivos** en el cuerpo



Control de asa

Control rotura de tapón
Control de presencia/ausencia de **tapa**
Control **color** de tapón



Control grafado pulverizador
Presencia/ausencia de **pulverizador**



Control **orientación** de botes
Lectura de **códigos** de barras
Detección de golpes o **abolladuras**

Inspección altura de la **mecha difusora** y control de defectos



Control cierre tapón



Inspección nivel de líquido

Control relieve del logotipo en frasco





ENVASE SEMIRÍGIDO

Control de nivel de llenado
por **peso** o **visión**
Control de marcado del lote

Control de etiquetado:
Presencia/ausencia
Control de inclinación
Efecto bandera
Etiqueta correcta
Lectura de lote o código de barras

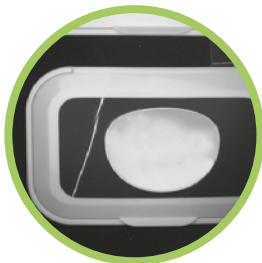


Control presencia/ausencia de tapón

Control **color** de tapón
Control de **cierre** de tapón



Cierre de tapa
Control de calidad etiqueta superior:
- OCR/OCV y lectura de código de barras
- Control de roturas y posición de la etiqueta
- Control de etiqueta correcta



Control de calidad etiqueta inferior y lateral:

- OCR/OCV y lectura de código de barras
- Control de roturas y posición de la etiqueta
- Control de etiqueta correcta



ENVASE FLEXIBLE

Control del termosellado

Verificación del corte
de la bolsa

Control de la serigrafía y
posición de la misma

Verificación y lectura
de **lote** y **código** de
barras



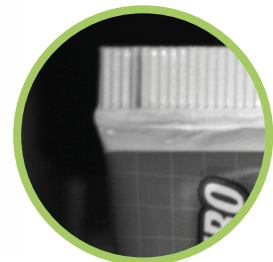
Control de alineamiento de
serigrafía, código de
barras y lote

Control sellado,
quemaduras o
puntas rotas

Control **tapón**



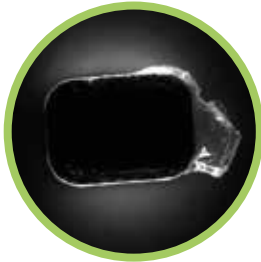
Control de residuo en soldadura



OTROS CONTROLES

Control presencia/ausencia de **abrillantador**

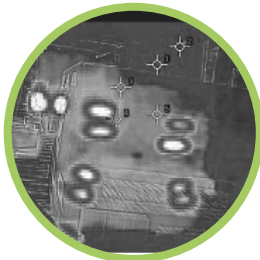
Fallo del **retráctilado**



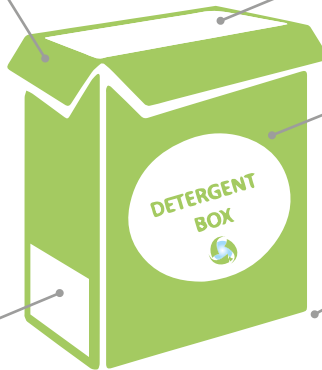
Control de **roturas**



Control del cierre de **solapas** y aplicación de **cola**



Control del **loteado** y marcado así como el código de barras



Control presencia ausencia del **dosificador** en el **interior** antes del cierre

Verificación del llenado por **peso**

Control de golpes y **deformaciones**

REFERENCIAS





ENVASE RÍGIDO

Control del grafado del pulverizador



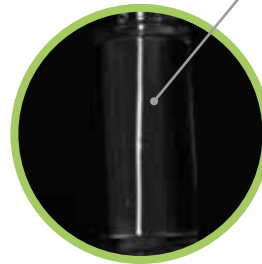
Control de la etiqueta frontal y trasera ó 360°



Control del cierre de la tapa



Presencia de la cánula de pulverización y medida de la misma



Control de etiqueta superior e inferior: Presencia / ausencia, centrado



Etiqueta lateral: control de distancias entre etiquetas



Lectura OCR/OCV y código de barras

+ INFO





ENVASE FLEXIBLE



REFERENCIAS

babaria



P&G





ENVASE RÍGIDO Y SEMIRÍGIDO



+ INFO



ENVASE FLEXIBLE

Verificación y lectura de **lote** y código de barras

Control de la posición y **cierre** del tapón



Control del **termosellado**
Presencia de **elementos extraños** en zonas de soldadura



Control de la **serigrafía**
posición de la misma

Control de **marcado**



Control de integridad de producto (producto **aplastado**, diferencias de **color...**)

Inspección presencia/ausencia de producto en **blisters**

REFERENCIAS





TRAZABILIDAD

INVESTIGACIÓN Y CONTROL

Diseño, fabricación y comercialización de sistemas de control para la industria del envasado, principalmente para los sectores de bebidas, farmacéutico, cosmético y alimentario. Proporciona soluciones completas y el servicio necesario para mantenerlas de forma adecuada.

TECNOLOGÍA

- Equipos conectados en red que permiten el flujo de información entre los diferentes elementos de la línea y las BBDD.
- Facilidad de uso.
- Panel de operador único para múltiples puntos de control.
- Conformidad con las normativas actuales.
- Documentación completa y concisa.

InvesNet

Gestor de dispositivos



TRZ

El estándar para la trazabilidad global



+ INFO





PYGSA, como colaborador y partner de Invescontrol, especialista en control de calidad y trazabilidad en la industria farmacéutica, se encarga de la distribución de sus sistemas tanto a nivel nacional, como internacional.

REFERENCIAS



pygsa PrintControl es el sistema perfecto para verificar la calidad del material impreso como por ejemplo prospectos farmacéuticos o lotes de etiquetas. Como sistema de control para impresores, o bien para usuarios finales a la recepción de la mercancía o durante el uso de las etiquetas en producción. El sistema permite controlar el tamaño, el texto en diferentes alfabetos, colores y otro tipo de defectos.

VENTAJAS

- Escanea y coteja una muestra de impresión con el patrón. Compara dos imágenes que pueden ser original-copia, original-original, copia-copia.
- Detección de manchas y faltas de tinta en la impresión.
- Analiza y valida las diferencias detectadas y resalta los defectos en rojo.
- Lectura de códigos 1D y 2D.
- Los informes de la verificación se guardan en formato PDF en el PC, para poder

verificarlos en cualquier momento.

- Compatible con orígenes del tipo: escáner de alta resolución, archivos gráficos: BMP, PNG, PDF, AI y JPG.
- Se pueden tomar imágenes parciales de la etiqueta para comparar, se pueden tomar imágenes desde el PC, escáner o servidor central.
- Control remoto con asistencia remota.
- Permite ajustes de la tolerancia.



Etiqueta correcta

Ajustes de la aplicación

Alrededor	Posición Superior	Posición Inferior	Diferencia	Punto	Punto (2D)
100%	Control	Gravación	Carga de imagen	100%	100%
Tamaño	Color	Gravación	DOTS	Presencia Texto	

Archivo de imágenes
C:\pygsavision\printControl\Imágenes\20 [Analizar] [Entrar]

pygsaVision printControl

OTRAS VENTAJAS

- Cada carácter se inspecciona total o parcialmente, esto hace que cuando las etiquetas están en otro alfabeto, (Chino, Japonés, Árabe, etc). Con nuestro sistema garantizamos que lo que está escrito es lo correcto, no se necesitan traductores para ver lo que hay escrito en la etiqueta.
- Errores relativos a letras, acentos, números, puntuaciones, símbolos e incluso párrafos.
- Se pueden anular zonas de búsqueda.
- Verificación OCR-OCV. Aplicaciones matemáticas para verificación de precios o casillas resultantes de alguna función matemática.
- El escaneo es compatible con un grado de giro de +/- 100 grados.
- Sensibilidad ajustable, permite definir el tamaño mínimo de defecto a inspeccionar.
- Creación de un fichero de “informe de errores” en el cual aparecen todos los datos de la inspección realizada e incluye las fotos de los errores para una fácil visualización.
- Tamaño de escaneo máximo A3. *Consultar otros tamaños.
- Soporta impresiones doradas y plateadas (según modelo de escáner).



The screenshot displays the software interface with two side-by-side images of a label. The left image is labeled 'Imagen Original' and the right is 'Imagen Comparada'. A red 'Mala' (Bad) status is shown at the bottom. A 'Defectos' (Defects) section is visible, and a 'Marca de errores' (Error mark) is indicated on the right. A 'Descripción de errores' (Error description) is indicated on the left. The interface includes various control buttons and a data table at the bottom.

Descripción de errores

Marca de errores

Errores detectados

Advertencia	Posición Superior	Posición Inferior	Defectos	Peso	Presión
PUP	Control	Control	Código de barras	Max	Lite
Fecha	Cantidad	Gradación	CCP	Presencia Texto	





Sistema para asegurar la presencia de todos los elementos y productos en el envasado final, sin detenerlos ni disminuir la velocidad de la línea. Permite el control de múltiples formatos de caja y la combinación con sistemas de inspección por visión artificial.

NUESTROS SISTEMAS LE PERMITEN

- Asegurar la calidad de sus productos incluso a altas velocidades.
- Reducción de mermas por la detección temprana de problemas productivos.
- Eliminación de factores humanos en la inspección de productos.
- Reducción de reclamaciones de clientes.
- Pesado de diferentes formatos de producto según el modelo seleccionado.
- Permite la combinación con sistemas de inspección por visión artificial, reduciendo considerablemente el espacio requerido en fábrica para ambos controles.
- Posibilidad de conectividad con otros sistemas de dosificación.
- Clasifica el producto en base a su peso.



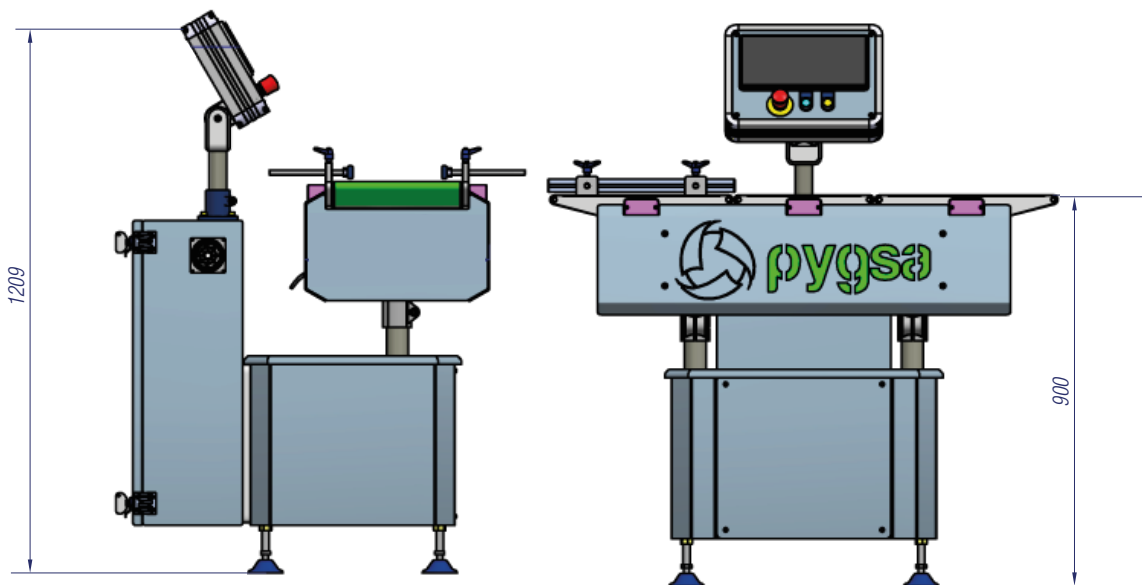
SOFTWARE

- Intuitivo y fácil de manejar.
 - Creación de base de datos e informes de máquina con los datos totales y parciales.
 - De forma opcional puede ofrecer la información agregada por lotes, partidas,...
 - Permite la corrección de ceros sin carga por tiempos, así como el tiempo máximo sin producto.
 - Creación de múltiples formatos.
 - Proteger el sistema de la gestión por personal de línea no autorizado mediante contraseñas; (3 niveles de seguridad).
 - Control de la gestión de la expulsión desde el mismo software, pudiendo habilitarla o desconectarla.
- Opcionalmente permite la integración con el software pygsaVision, disponiendo en una sola interface del control de la visión y el pesado, reduciendo:
 - Tiempos de formación del personal de la línea de producción.
 - Tiempos en el análisis de la información al disponer de un único informe conjunto de los sistemas de visión y pesado.
 - Permite generar hasta 50 programas diferentes.



HARDWARE

- Acabados en acero inoxidable AISI 304.
- Baliza luminosa de señalización de estado.
- Gestión de datos: Fecha, hora, turnos, línea, lote, unidades expulsadas/aceptadas, total de unidades, peso medio y desviación.
- Disponible corrección de autocero en movimiento.
- Tiene hasta 5 salidas físicas que nos permiten programar hasta 4 niveles de control o clasificar por peso hasta 5 productos diferentes.
- Rango de pesado hasta 30kg.
- Producción: 50 uds. / Min.
- Velocidad 40 pesadas/min. Con variación de frecuencia.
- Precisión +/- 20 gramos.
- Escala mínima 1 gr.



*Nueva Checkweight con cabezal giratorio

+ INFO





Sistemas para la retirada de producto no conforme o como desviadores en las líneas. Según el modelo permite la expulsión de productos; a altas velocidades, pesados o que presenten poca estabilidad.

HARDWARE

- Acabados en acero inoxidable AISI 304 ó 316.
- Requiere de presión de aire comprimido con una presión de 6 bares.
- Incorpora válvulas de regulación de presión de la expulsión.

- El tamaño y número de dedos dependerá de la velocidad y el tipo de producto a manejar.
- Pueden ir asociados a una mesa o cinta de acumulación.

STEP 1

Sistema de un único impacto que desvía el producto.



STEP 8

Indicado para productos frágiles o con poca estabilidad. Dispone de un conjunto de 8 dedos que desvían el producto evitando caídas sobre la línea o roturas del mismo.



STEP 1 BB

Sistema de único impacto que desvía productos de elevado peso.



CINTA DE ACUMULACIÓN

Acumula productos no conformes.



+ INFO





Sistemas que permiten la limpieza de la suciedad superficial del personal en la línea de producción. Alternativa segura y eficaz al aire comprimido.

JETBLACK

- Sistema de bajo coste.
- Diseñado para anclaje a la pared o versión portátil.
- Cumple con normativa acústica.
- Peso 6,8 kg dimensiones (450 x 257 mm).
- Potencia 1,4 Kw.
- Disponible con alimentación a 230V. ó 115V.
- Fácil manejo de la boquilla de soplado.



JETBLACK PORTÁTIL

- Diseñado para su fácil transporte en la fábrica.
- Especialmente indicado para su uso en operaciones de limpieza de producto en la línea o limpieza de máquinas.



CABINA DE LIMPIEZA

- Dispone de un JetBlack en su interior para la limpieza y un sistema de absorción de partículas que evita su dispersión en el ambiente.
- Cuenta con iluminación en cabina y ventana incorporada a la puerta.
- Sistema modular.
- Disponible en versiones para interior y exterior.



+ INFO





Eliminación en línea del agua superficial del producto mediante el barrido con aire. No requiere de aire comprimido para su funcionamiento.

Nuestro equipo técnico permite diseñar la estación de secado conforme a sus necesidades productivas y las de su producto.

FUNCIONES PRINCIPALES

- Facilita los procesos en línea con productos mojados al eliminar el agua superficial, como podría ocurrir en el etiquetado con fenómenos de condensación, o tras someter el producto a tratamientos térmicos con vapor, limpieza por agua, etc.
- Previene de posibles oxidaciones por retención de agua sobre productos metálicos

SISTEMAS GENERALES

RM

- Sistema de bajo coste.
- Funcionamiento fiable.
- Fácil ajuste de los cuchillos de aire, JetPlates...



EL

- Sistema con panelizado del motor.
- El motor cumple con la normativa acústica de PRL.
- Óptima ocupación del espacio en planta.



LNL

- Sistema completamente panelizado.
- Dispone de ventanas para la supervisión del proceso.
- La instalación cumple con la normativa acústica de PRL tanto en la zona del motor como en la del secado de producto.
- Contención de salpicaduras, que evita su transferencia a otros procesos.

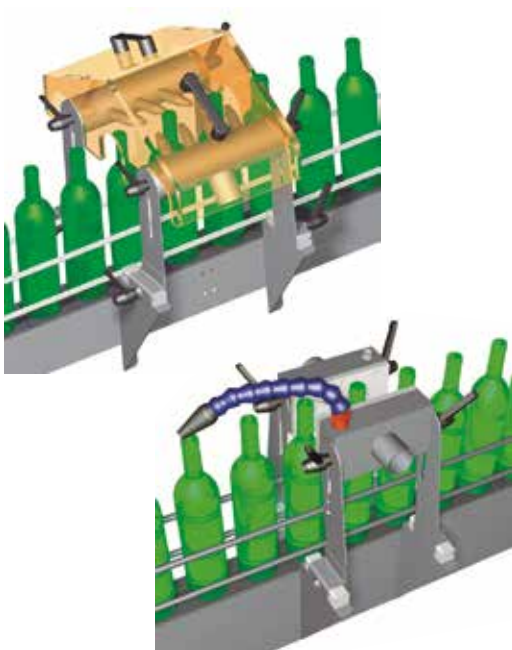




HARDWARE

- Acabados en acero inoxidable (opcional cuchillos en aluminio).
- Permite el cumplimiento de la normativa acústica.
- Nuestros sistemas proporcionan entre un 40-60% más de caudal que otros sistemas similares, lo que nos permite secar con una menor potencia instalada generando un considerable ahorro económico durante la vida útil del sistema.
- El flujo de aire constante que suministramos nos permite un adecuado barrido de la superficie a secar aumentando la eficiencia.
- Tensión de alimentación 380-420 VD/660-690VY-50HZ.
- Potencia consumida según la soplante instalada.
- Mantenimiento: cambio de correas y filtros.

SISTEMAS ESPECIFICOS



CAP DRYER

Diseñado para la eliminación del agua bajo el tapón corona. Permite la prevención de corrosión y suciedad.

NECK DRYER

Concebido para el secado del agua en los cuellos de las botellas, facilitando la adhesión de las etiquetas o la colocación de las cápsulas termoretráctiles evitando las arrugas en la cápsula. No requiere de modificaciones en la línea y su diseño mediante JetPlate permite una fácil regulación a los diferentes formatos.



CAN DRYER

Fácil de instalar, mantener y ajustar. Su diseño específico garantiza un nivel de secado de hasta 0,003 grs. de agua residual de la superficie de actuación del secado.

+ INFO





PYGSA le ofrece una herramienta de software específicamente desarrollada para líneas de producción que permiten mejorar la gestión de las mismas. Nuestro sistema se centra en el OEE (Eficiencia general del equipo) y en la mejora de la calidad del producto obtenido.

VENTAJAS

LineView Solutions le ayudará a:

- Identificar el origen de las pérdidas de producción.
- Realizar un análisis de la información y muestreo, centrándose en la causa del problema, eliminando la información no relevante y generando ruido en el análisis de la misma.
- Mejorar la eficiencia de su planta.
- Con un historial de casos de éxito, que se remonta al 2001, hemos desarrollado metodologías probadas, que ayudarán a su equipo humano a crear un cambio real y sostenible, mediante el uso de nuestros sistemas. Con el transcurso de los años, nuestra solución ha reemplazado sistemas o desarrolladores, mientras que LineView nunca ha sido reemplazado.



Mejore la eficiencia de su máquina

Nuestros clientes han logrado incrementar en más de un 8% la eficacia de sus máquinas en 12 meses



Aumente la capacidad de producción

Software que comunica con sus equipos de producción, para impulsar la producción en tiempo real



Reduzca los costes de fabricación

Las plantas suelen recibir un retorno de inversión en menos de 9 meses

Facilita a la organización de una fuente única de información facilitando la toma de decisiones

Solución lista para usar con medidas estándar de la industria, configurable a sus KPIs

Poco mantenimiento y fácil de mantener



Capaz de ofrecer una solución integral de uso inmediato

Nuestro software se convertirá en una potente herramienta para sus jefes de operaciones



PRODUCTOS

Nuestro software es el resultado del uso de una potente tecnología y una estrecha colaboración con nuestros propios expertos en operaciones. Nuestras habilidades, experiencia y metodología de implementación probadas, ayudan a ofrecer el más alto nivel de resultados a los clientes.

XL800

para su máquina crítica



Machine View

Para múltiples máquinas independientes



Line View

para su línea entera de producción



Factory View

para una visibilidad completa de toda su fábrica



SERVICIOS

Nuestro equipo multidisciplinar, altamente cualificado, trabajará con usted para asegurar la transición del estado actual de su negocio, al más alto nivel de excelencia en la gestión de sus líneas, sin importar el punto de partida en el cuál se encuentre.

Instalación e Implementación



Capacitación del Producto



Soporte técnico Operacional



Soporte técnico de Sistema



NUESTROS CLIENTES

Coca-Cola Enterprises ha elegido LineView, como el sistema de monitorización estándar de sus líneas de producción en la Cadena de Suministro Europea. Nuestro equipo de consultoría operacional, ha ayudado a desarrollar "Coca-Cola Way" durante los últimos 13 años, transfiriendo este conocimiento y experiencia a nuestro sistema.

LineView
SOLUTIONS



Coca-Cola Enterprises Ltd

EXPERIENCIA

"LineView™ es la herramienta de fabricación más potente que he visto durante mis 15 años en la gestión de operaciones."

Richard Davies,

Vicepresidente de Operaciones de Coca-Cola Enterprises Ltd.

+ INFO





DESCARGA NUESTRO
CATÁLOGO DIGITAL



pygsa.es/ar



pygsa Sistemas y Aplicaciones, S.L.
PI Fuente del Jarro - C/ Villa de Bilbao, 10A
46988 - Paterna. Valencia (España)

Tel: 96 185 68 67
Fax: 96 185 68 72

pygsa.es